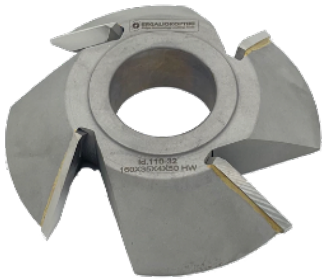


# 2

## Εργαλεία προφίλ Cutterheads with bore





**Κατεργασία:** Κατάλληλα για την κατεργασία κοπή, φυσικού ξύλου, παράγωγα ξύλου, mdf κτλ.

**Μηχανές κατεργασίας:** Για σβούρες /ραμποτέζες (μηχανές με άξονα)

**Τεχνικά χαρακτηριστικά**

Κατασκευασμένα από υψηλής σκληρότητας ατσάλι. Με κολλητά πλακίδια καρβιδίου

**Machining:** Suitable for rebate machining, for wood, mdf and particle boards

**Machines:** All machines with bore axis.

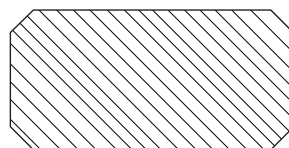
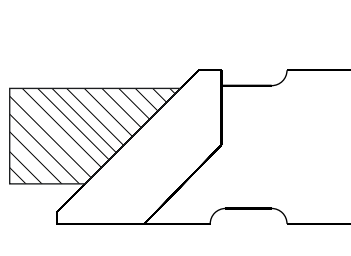
**Technical data :** Body made of high hardness steel and brazed knives of carbide.

### CUTTERHEAD Steel body brazed HW

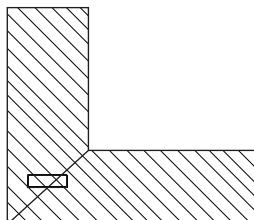
Ειδικές διαστάσεις κατόπιν παραγγελίας

Custom dimensions under order

D mm	d mm	B mm	ld Z4
130	50	20	110-20
140	50	25	110-25
150	50	30	110-30
160	50	35	110-35
170	50	40	110-40
180	50	45	110-45
200	50	50	110-50



Σπάσιμο γωνίας- Chamfering



Συνδεση 90 μοιρών - 90 degrees joint

# 1398

## Φάλτσο 45 μοιρών Chamfering 45 degrees cutter



**Κατεργασία:** Κατάλληλα για κατεργασία, φυσικού ξύλου, παράγωγα ξύλου, mdf κτλ.

**Μηχανές κατεργασίας:** Κατάλληλα για σβούρα.

**Τεχνικά χαρακτηριστικά:** Κατασκευασμένα από υψηλής σκληρότητας ατσάλι. Με εναλλασσόμενα πλάκidia.

**Machining:** Suitable for jointing machining, for wood, mdf and particle boards

**Machines:** All machines with bore axis.

**Technical data:** Body made of high hardness steel and changeable knives of carbide.

### CUTTERHEAD Steel body

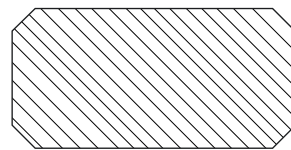
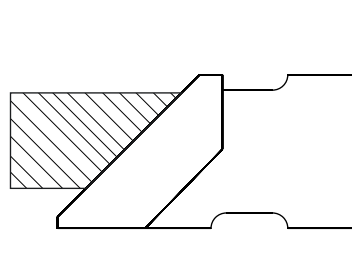
Ειδικές διαστάσεις κατόπιν παραγγελίας  
Custom dimensions under order

D mm	d mm	B mm	A mm	Z	Id
170	50	50	35	4	1398

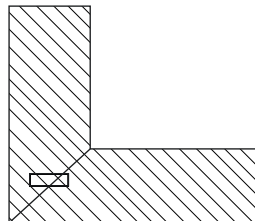


### HW material Z2 - Ανταλλακτικό μαχαίρι

L mm	W mm	T mm	A mm	HW04	HW03SMG
50	12	1,5	26	590-012006	590-013834



Σπάσιμο γωνίας- Chamfering



Συνδεση 90 μοιρών - 90 degrees joint



**Κατεργασία:** Κατάλληλα για κατεργασία, φυσικού ξύλου, παράγωγα ξύλου, mdf κτλ.

**Μηχάνες κατεργασίας:** Κατάλληλα για σβούρα.

**Τεχνικά χαρακτηριστικά:** Κατασκευασμένα από υψηλής σκληρότητας ατσάλι. Με εναλλάσσόμενα πλακίδια.

**Machining:** Suitable for jointing machining, for wood, mdf and particle boards

**Machines:** All machines with bore axis.

**Technical data :** Body made of high hardness steel and changeable knives of carbide.

### CUTTERHEAD Steel body

Ειδικές διαστάσεις κατόπιν παραγγελίας

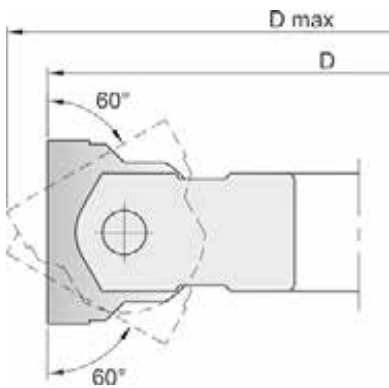
Custom dimensions under order

D mm	d mm	B mm	A mm	Z	Id
170	50	50	35	4	1286

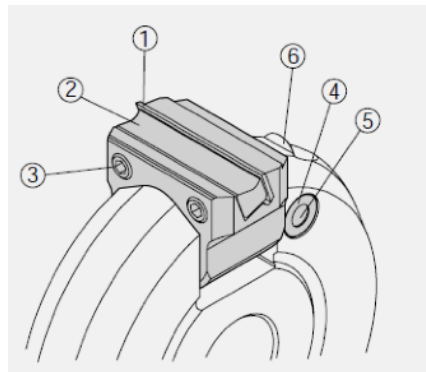


### HW material Z2 - Ανταλλακτικό μαχαίρι

L mm	W mm	T mm	A mm	HW04	HW03SMG
50	12	1,5	26	590-012006	590-013834



Διαβάθμιση ανά 1 μοίρα





**Κατεργασία:** Κατάλληλα για την κατεργασία κοπή, φυσικού ξύλου, παράγωγα ξύλου, mdf κτλ.

**Μηχανές κατεργασίας:** Για σβούρες /ραμποτέζες (μηχανές με άξονα)

**Τεχνικά χαρακτηριστικά**

Κατασκευασμένα από υψηλής σκληρότητας ατσάλι. Με κολλητά πλακίδια καρβιδίου

**Machining:** Suitable for rebate machining, for wood, mdf and particle boards

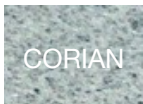
**Machines:** All machines with bore axis.

**Technical data :** Body made of high hardness steel and brazed knives of carbide.

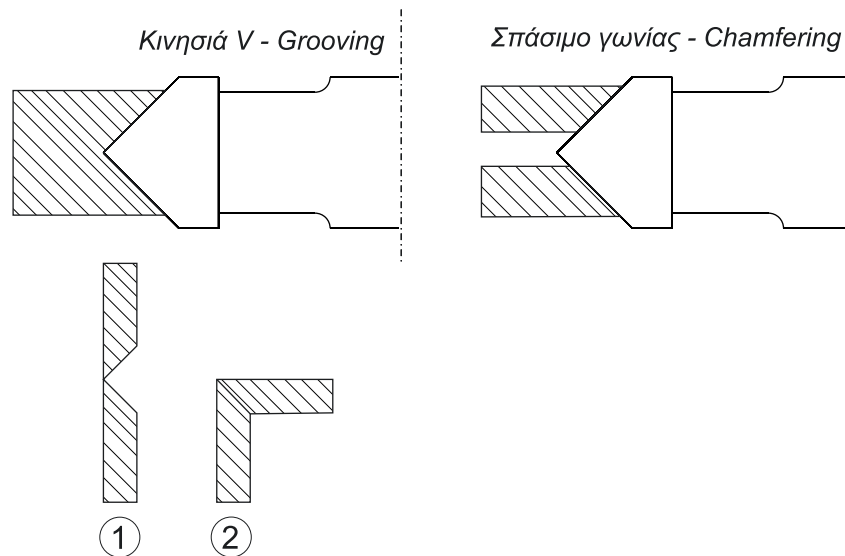
### CUTTERHEAD Steel body brazed HW

Ειδικές διαστάσεις κατοπην παραγγελίας

Custom dimensions under order



D mm	d mm	B mm	Id Z4
130	50	20	111-20
130	50	25	111-25
140	50	30	111-30
140	50	35	111-35
140	50	40	111-40
150	50	50	111-50





**Κατεργασία:** Κατάλληλα για την κατεργασία κοπή, φυσικού ξύλου, παράγωγα ξύλου, mdf κτλ.

**Μηχανές κατεργασίας:** Για σβούρες /ραμποτέζες (μηχανές με άξονα)

**Τεχνικά χαρακτηριστικά**

Κατασκευασμένα απο υψηλής σκληρότητας ατσάλι. Με κολλητά πλακίδια καρβιδίου

**Machining:** Suitable for rebate machining, for wood, mdf and particle boards

**Machines:** All machines with bore axis.

**Technical data :** Body made of high hardness steel and brazed knives of carbide.

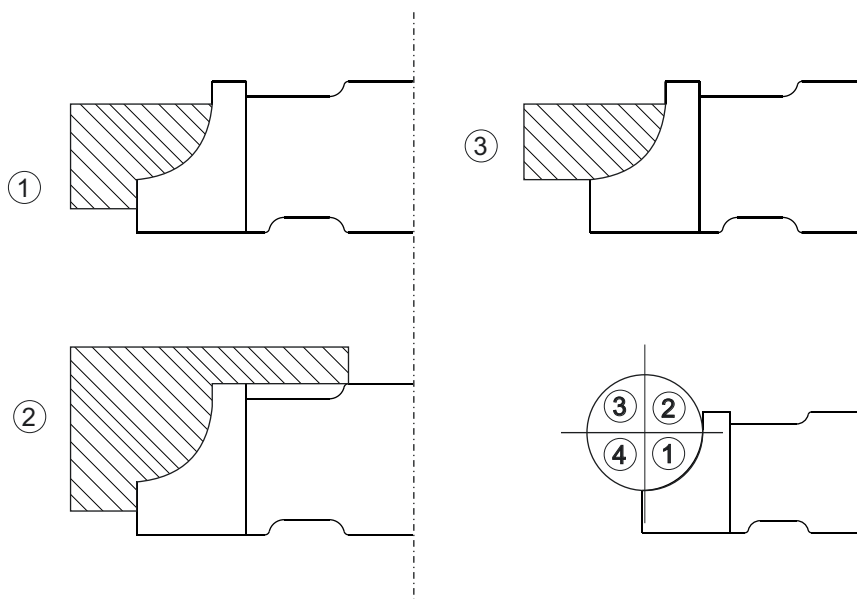
### CUTTERHEAD Steel body brazed HW

Ειδικές διαστάσεις κατοπην παραγγελίας

Custom dimensions under order



D mm	d mm	B mm	R	ld
130	50	15	5	112-05
130	50	15	8	112-08
130	50	20	10	112-10
130	50	20	12	112-12
130	50	25	15	112-15
140	50	30	20	112-20
150	50	35	25	112-25
160	50	40	30	112-30
170	50	45	35	112-35
180	50	50	40	112-40
190	50	55	45	112-45
200	50	65	50	112-50
220	50	75	60	112-60





**Κατεργασία:** Κατάλληλα για την κατεργασία κοπή, φυσικού ξύλου, παράγωγα ξύλου, mdf κτλ.

**Μηχανές κατεργασίας:** Για σβούρες /ραμποτέζες (μηχανές με άξονα)

**Τεχνικά χαρακτηριστικά**

Κατασκευασμένα από υψηλής σκληρότητας ατσάλι. Με κολλητά πλακίδια καρβιδίου

**Machining:** Suitable for rebate machining, for wood, mdf and particle boards

**Machines:** All machines with bore axis.

**Technical data :** Body made of high hardness steel and brazed knives of carbide.

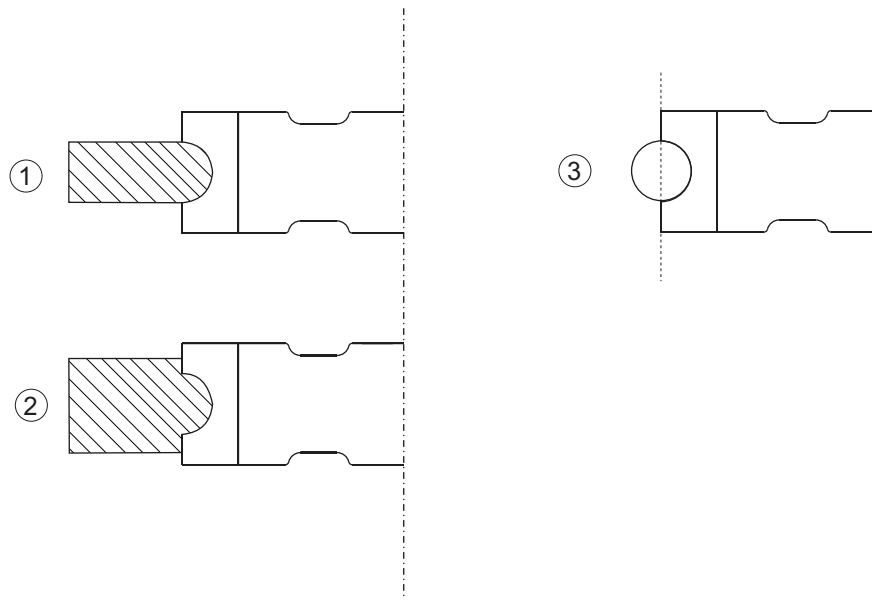
### CUTTERHEAD Steel body brazed HW

Ειδικές διαστάσεις κατοπην παραγγελίας

Custom dimensions under order



D mm	d mm	B mm	R	Id
130	50	20	5	113-20
130	50	25	7,5	113-25
130	50	30	10	113-30
130	50	35	12,5	113-35
130	50	40	15	113-40
140	50	45	17,5	113-45
140	50	50	20	113-50
150	50	60	25	113-60
160	50	70	30	113-70





**Κατεργασία:** Κατάλληλα για την κατεργασία κοπή, φυσικού ξύλου, παράγωγα ξύλου , mdf κτλ.

**Μηχανές κατεργασίας:** Για σβούρες /ραμποτέζες (μηχανές με άξονα)

**Τεχνικά χαρακτηριστικά**

Κατασκευασμένα απο υψηλής σκληρότητας ατσάλι. Με κολλητά πλακίδια καρβιδίου

**Machining:** Suitable for rebate machining, for wood, mdf and particle boards

**Machines:** All machines with bore axis.

**Technical data :** Body made of high hardness steel and brazed knives of carbide.

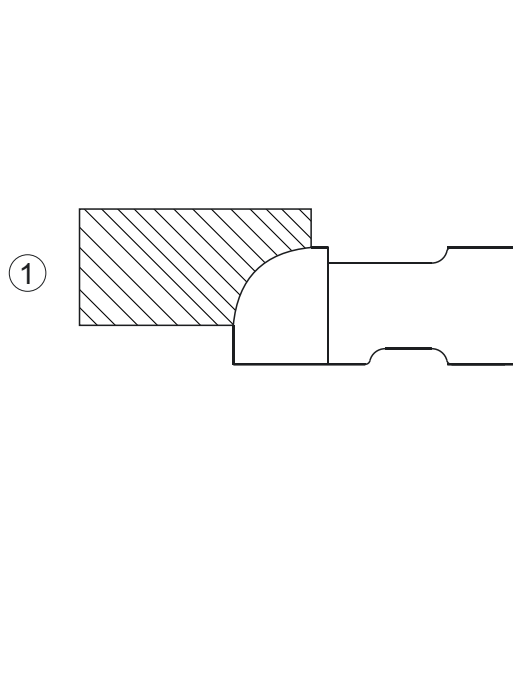
#### CUTTERHEAD Steel body brazed HW

Ειδικές διαστάσεις κατοπτην παραγγελίας

Custom dimensions under order



D mm	d mm	B mm	R	Id
130	50	15	10	114-14
130	50	20	15	114-20
140	50	25	20	114-25
150	50	30	25	114-30
160	50	35	30	114-35
170	50	40	35	114-40
180	50	45	40	114-50
190	50	55	45	114-55
200	50	60	50	114-60







**Κατεργασία:** Κατάλληλα για την κατεργασία κοπή, φυσικού ξύλου, παράγωγα ξύλου, mdf κτλ.

**Μηχανές κατεργασίας:** Για σβούρες /ραμποτέζες (μηχανές με άξονα)

**Τεχνικά χαρακτηριστικά**

Κατασκευασμένα απο υψηλής σκληρότητας ατσάλι. Με κολλητά πλακίδια καρβιδίου

**Machining:** Suitable for rebate machining, for wood, mdf and particle boards

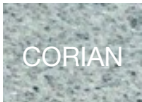
**Machines:** All machines with bore axis.

**Technical data :** Body made of high hardness steel and brazed knives of carbide.

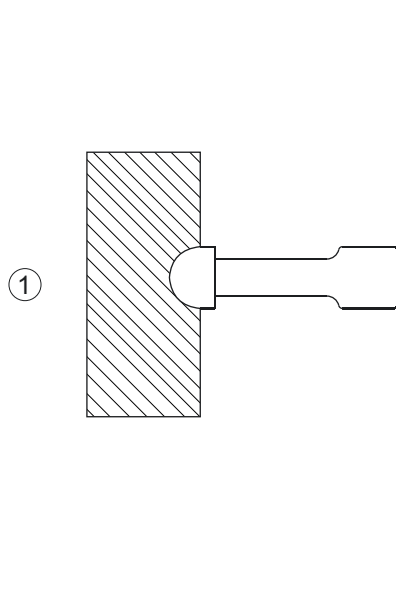
### CUTTERHEAD Steel body brazed HW

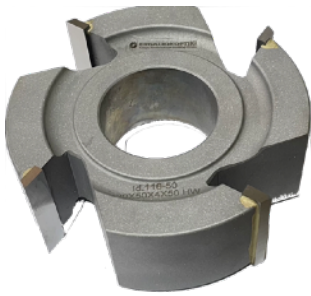
Ειδικές διαστάσεις κατοπην παραγγελίας

Custom dimensions under order



D mm	d mm	B mm	R	Id
130	50	6	3	115-06
130	50	8	4	115-08
130	50	10	5	115-10
130	50	15	7,5	115-15
130	50	20	10	115-20
130	50	25	12,5	115-25
130	50	30	15	115-30
140	50	35	17,5	115-35
140	50	40	20	115-40
150	50	50	25	115-50
160	50	60	30	115-60





**Κατεργασία:** Κατάλληλα για την κατεργασία κοπή, φυσικού ξύλου, παράγωγα ξύλου, mdf κτλ.

**Μηχανές κατεργασίας:** Για σβούρες /ραμποτέζες (μηχανές με άξονα)

**Τεχνικά χαρακτηριστικά**

Κατασκευασμένα από υψηλής σκληρότητας ατσάλι. Με κολλητά πλακίδια καρβιδίου

**Machining:** Suitable for rebate machining, for wood, mdf and particle boards

**Machines:** All machines with bore axis.

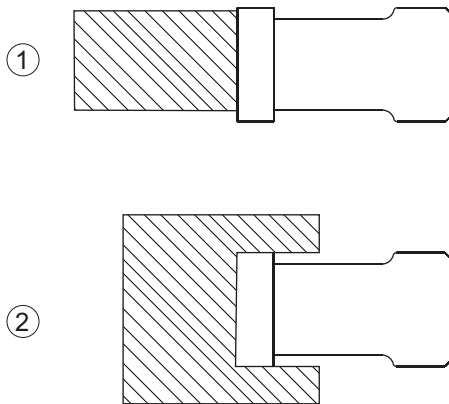
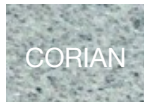
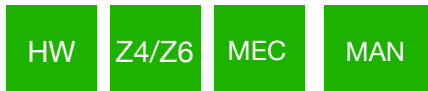
**Technical data :** Body made of high hardness steel and brazed knives of carbide.

### CUTTERHEAD Steel body brazed HW

Ειδικές διαστάσεις κατόπιν παραγγελίας

Custom dimensions under order

D mm	d mm	B mm	Id Z4	Id Z6
125	50	5	116-05	117-05
125	50	6	116-06	117-06
125	50	8	116-08	117-08
125	50	10	116-10	117-10
125	50	12	116-12	117-12
125	50	14	116-14	117-14
125	50	16	116-16	117-16
125	50	18	116-18	117-18
125	50	20	116-20	117-20
125	50	25	116-25	117-25
125	50	30	116-30	117-30
125	50	35	116-35	117-35
125	50	40	116-40	117-40
125	50	50	116-50	117-50
125	50	60	116-60	117-60
125	50	70	116-70	117-70
125	50	80	116-80	117-80
125	50	90	116-90	117-90
125	50	100	116-100	117-100



# 116A

## Κοπτήρας πατούρα πλανίσματος Rebate cutter head



**Κατεργασία:** Κατάλληλα για το πλάνισμα σε ξύλο.

**Μηχανές κατεργασίας:** Για σβούρες

**Τεχνικά χαρακτηριστικά**

Κατασκευασμένα από υψηλής σκληρότητας ατσάλι. Με εναλλασσόμενα πλακίδια καρβιδίου

**Machining:** Suitable for rebating

**Machines:** All machines with bore axis.

**Technical data :** Body made of high hardness steel and exchangeable knives



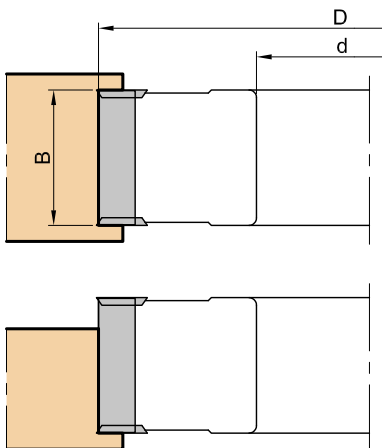
### CUTTERHEAD Steel body with inserts

D mm	d mm	B mm	Z	Id
---------	---------	---------	---	----

125	50	50	2+4	1382
-----	----	----	-----	------

### Εναλλασσόμενο μαχαιράκι / TCT insert

L1 mm	L2 Mm	T Mm	
50	12	1,5	590-012006
14	14	2	591013273



# 116B

## Κοπήρας πατούρα πλανίσματος Rebate cutter head



**Κατεργασία:** Κατάλληλα για το πλάνισμα σε ξύλο.

**Μηχανές κατεργασίας:** Για σβούρες /ραμποτέζες

**Τεχνικά χαρακτηριστικά**

Κατασκευασμένα από υψηλής σκληρότητας ατσάλι. Με κολλητά πλακίδια καρβιδίου

**Machining:** Suitable for rebating

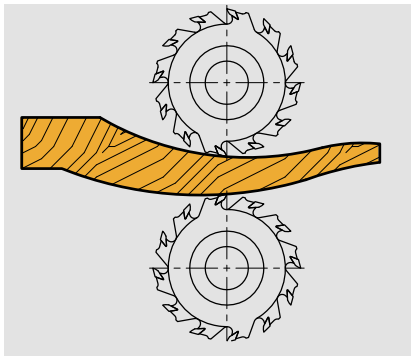
**Machines:** All machines with bore axis.

**Technical data :** Body made of high hardness steel and brazed knives



### CUTTERHEAD Steel body with inserts

D mm	d mm	B mm	Z	Id
125	40/50	130	12	<b>116B-130</b>
125	40/50	180	12	<b>116B-180</b>
125	40/50	230	12	<b>116B-230</b>





**Κατεργασία:** Κατάλληλα για την δημιουργία της αυλάκωσης για τη πλάτη της μελαμίνης.

**Μηχάνες κατεργασίας:** Για μηχανές συγκολλητικής

**Τεχνικά χαρακτηριστικά**

Κατασκευασμένα απο υψηλής σκληρότητας ατσάλι. Με κολλητά πλακίδια καρβιδίου

**Machining:** Suitable for grooving

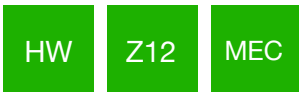
**Machines:** All machines with bore axis.

**Technical data :** Body made of high hardness steel and brazed knives of carbide.

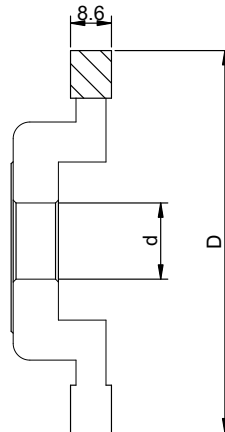
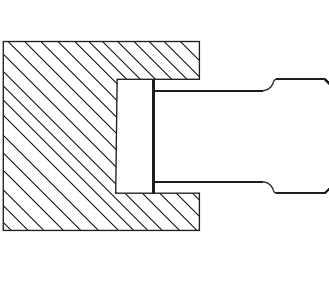
### CUTTERHEAD Steel body brazed HW

Ειδικές διαστάσεις κατοπην παραγγελίας

Custom dimensions under order



D mm	d mm	B mm	Z	DKN	Machines	Id
80	16	8,6	12	5X2,5	Brandt,Homa g,Biesse	<b>550215</b>





**Κατεργασία:** Κατάλληλα για την δημιουργία της αυλάκωσης σε ξύλο. Ρυθμιζόμενο εργαλείο.

**Μηχανές κατεργασίας:** Για σβούρες

**Τεχνικά χαρακτηριστικά**

Κατασκευασμένα από υψηλής σκληρότητας ατσάλι. Με εναλλασσόμενα πλακίδια καρβιδίου

**Machining:** Suitable for grooving

**Machines:** All machines with bore axis.

**Technical data :** Body made of high hardness steel and exchangeable knives

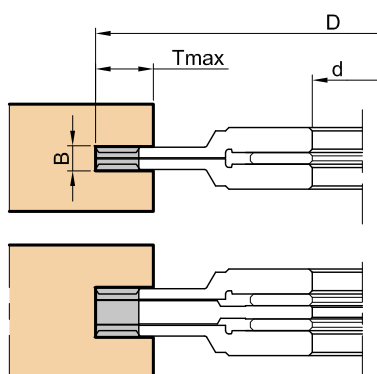


### CUTTERHEAD Steel body with inserts

D mm	d mm	B mm	Z	ld
160	50	4-15	8+4	1295
180	50	4-7,5	8+4	1289

### Εναλλασσόμενο μαχαιράκι / TCT insert

L1 mm	L2 Mm	T Mm	
7,5	12	1,5	590-012001



# 1356

## Χτένι σύνδεσης με εναλλασόμενα Joint cutter with bore TCT inserts



**Κατεργασία:** Κατάλληλα για την κατεργασία κοπή, φυσικού ξύλου, παράγωγα ξύλου, mdf κτλ.

**Μηχανές κατεργασίας:**

Κατάλληλα για σβούρες /ραμποτέζες (μηχανές με άξονα)

**Τεχνικά χαρακτηριστικά**

Κατασκευασμένα από υψηλής σκληρότητας ατσάλι. Με εναλλασόμενα πλακίδια μορφής καρβιδίου

**Machining:** Suitable for jointing machining, for wood, mdf and particle boards

**Machines:** All machines with bore axis.

**Technical data :** Body made of high hardness steel and changeable profiled knives of

### CUTTERHEAD Steel body with inserts

Ειδικές διαστάσεις κατόπιν παραγγελίας

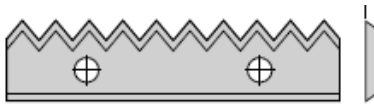
Custom dimensions under order



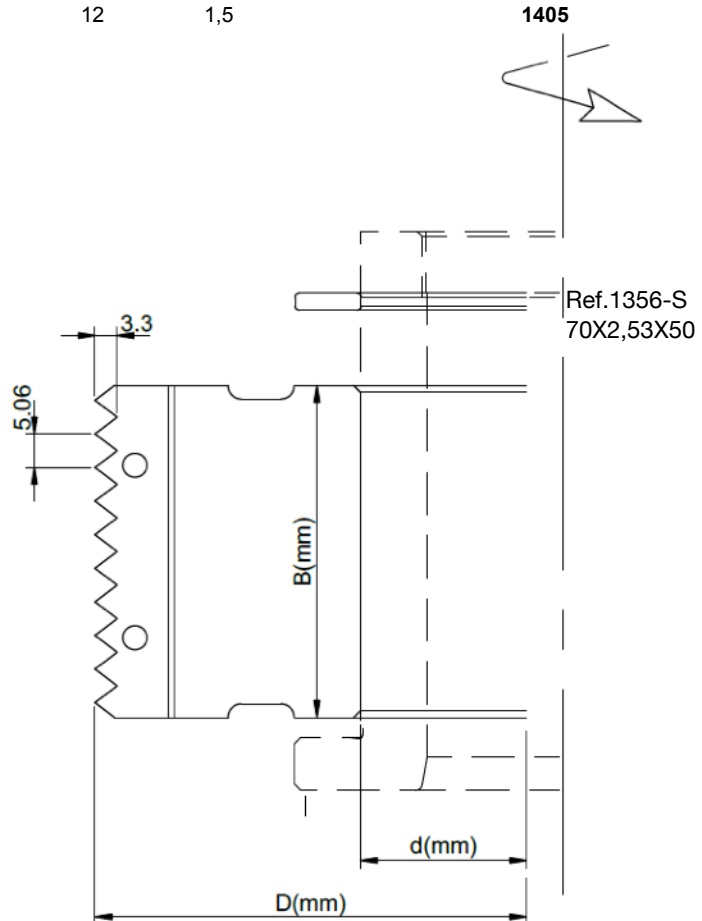
D mm	d mm	B mm	Z	Id
130	50	50	2	1356
70	50	2,53		1356-S

### Εναλλασόμενο μαχαιράκι / TCT insert

L1 mm	L2 Mm	T Mm
50	12	1,5



Ref.1405  
50x12x1,5

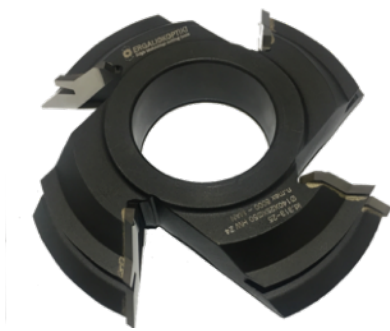


Επισκεφ

Visit [ergalioptiki.gr](http://ergalioptiki.gr) for more information  
[www.ergalioptiki.gr](http://www.ergalioptiki.gr)

# E313

## Χτένι σύνδεσης υπο 90 μοίρες Joint cutter with bore for 90 degrees



**Κατεργασία:** Κατάλληλα για την κατεργασία κοπή, φυσικού ξύλου, παράγωγα ξύλου, mdf κτλ.

**Μηχάνες κατεργασίας:** Κατάλληλα για σβούρες /ραμποτέζες (μηχάνες με άξονα)

**Τεχνικά χαρακτηριστικά:** Κατασκευασμένα από υψηλής σκληρότητας ατσάλι. Με εναλλασσόμενα πλακίδια μορφής καρβιδίου

**Machining:** Suitable for jointing machining, for wood, mdf and particle boards

**Machines:** All machines with bore axis.

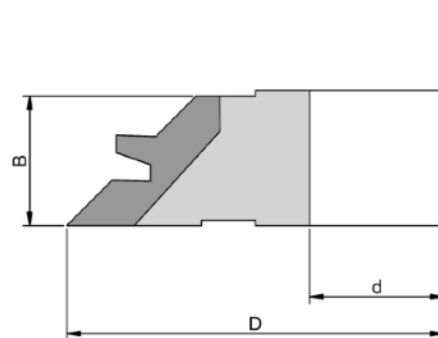
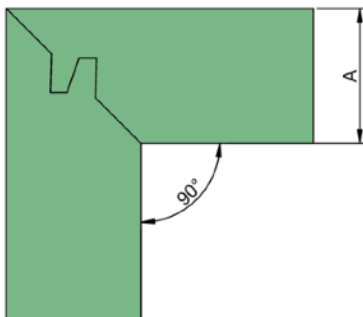
**Technical data :** Body made of high hardness steel and changeable profiled knives of carbide.

### CUTTERHEAD Steel body brazed HW

Ειδικές διαστάσεις κατοπην παραγγελίας

Custom dimensions under order

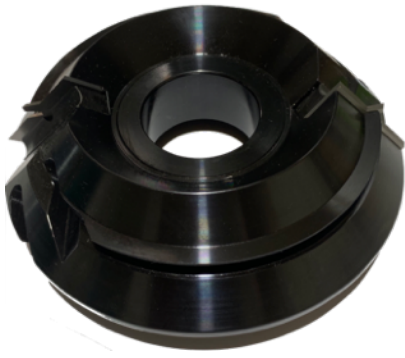
D mm	d mm	B mm	A mm	Z	Id
140	50	25	14-25	4	313-25
150	50	30	14-30	4	313-30
160	50	35	14-35	4	313-35





# 1389

## Χτένι σύνδεσης 90 με εναλλασσόμενα Joint cutterhead 90 with TCT inserts



**Κατεργασία:** Κατάλληλα για την κατεργασία κοπή, φυσικού ξύλου, παράγωγα ξύλου, mdf κτλ.  
**Μηχανές κατεργασίας:** Κατάλληλα για σβούρες / ραμποτέζες (μηχανές με άξονα)  
**Τεχνικά χαρακτηριστικά:** Κατασκευασμένα από υψηλής σκληρότητας ατσάλι.  
Με εναλλασσόμενα πλακίδια μορφής καρβιδίου  
**Machining:** Suitable for jointing machining, for wood, mdf and particle boards  
**Machines:** All machines with bore axis.  
**Technical data :** Body made of high hardness steel and changeable profiled knives of carbide.

### CUTTERHEAD Steel body with inserts

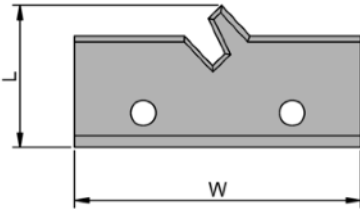
Ειδικές διαστάσεις κατόπιν παραγγελίας  
Custom dimensions under order



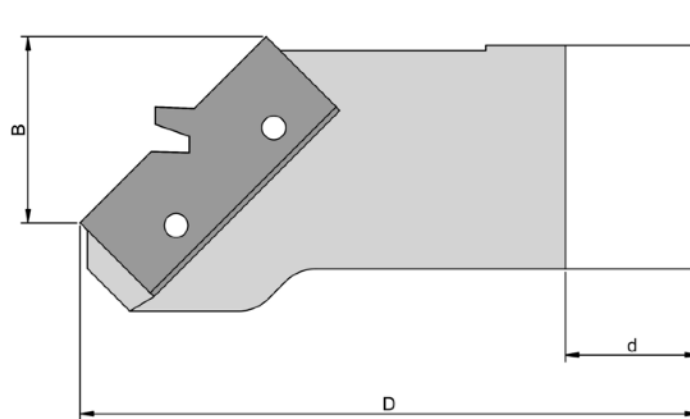
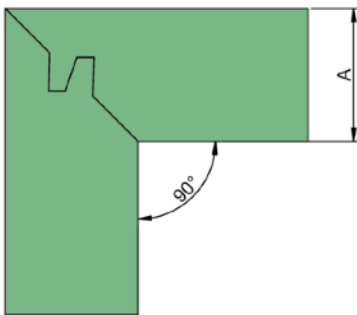
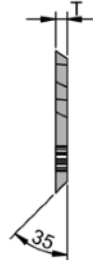
D mm	d mm	B mm	A mm	Z	Id
180	50	50	14-35	2	1389

### Inserts

W mm	L mm	T mm	Id
50	25	2	L31350



ref.L31350



Επισκεφτείτε την ιστοσελίδα μας για πληροφορίες  
Visit [ergalioptiki.gr](http://ergalioptiki.gr) for more information  
[www.ergalioptiki.gr](http://www.ergalioptiki.gr)



**Κατεργασία:** Κατάλληλα για την κατεργασία κοπή, φυσικού ξύλου, παράγωγα ξύλου, mdf κτλ.

**Μηχανές κατεργασίας:** Για σβούρες /ραμποτέζες (μηχανές με άξονα)

**Τεχνικά χαρακτηριστικά**

Κατασκευασμένα από υψηλής σκληρότητας ατσάλι. Με κολλητά πλακίδια καρβιδίου

**Machining:** Suitable for rebate machining, for wood, mdf and particle boards

**Machines:** All machines with bore axis.

**Technical data :** Body made of high hardness steel and brazed knives of carbide.

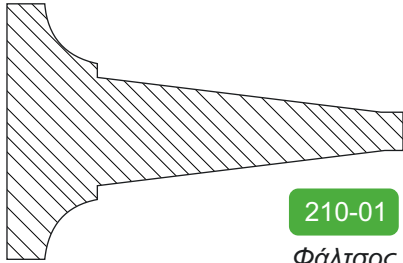
#### CUTTERHEAD Steel body brazed HW

Ειδικές διαστάσεις κατοπην παραγγελίας

Custom dimensions under order

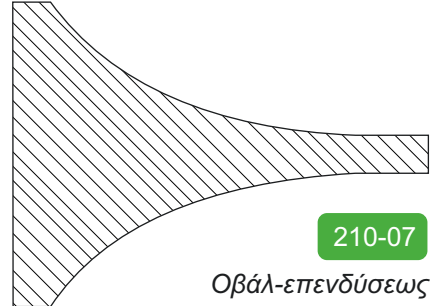


D mm	d mm	B mm	Id
200	50	18	<b>210-01</b>
170	50	16	<b>210-02</b>
200	50	18	<b>210-03</b>
170	50	16	<b>210-04</b>
200	50	18	<b>210-05</b>
170	50	16	<b>210-06</b>
200	50	18	<b>210-07</b>
170	50	16	<b>210-08</b>
200	50	18	<b>210-09</b>
170	50	16	<b>210-10</b>



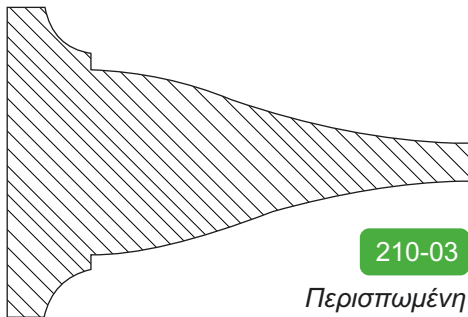
210-01

Φάλτσος



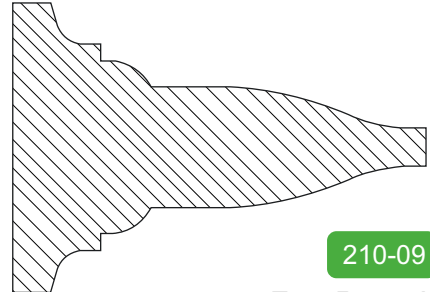
210-07

Οβάλ-επενδύσεως



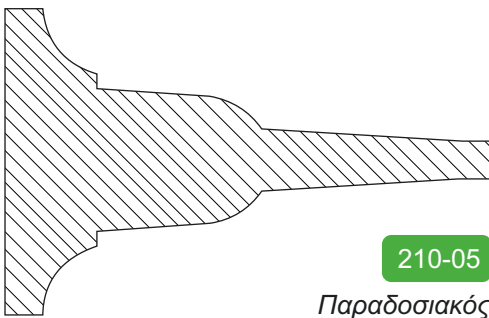
210-03

Περισπωμένη



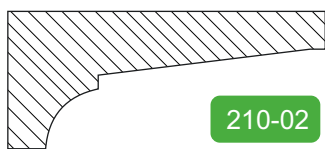
210-09

Παραδοσιακός



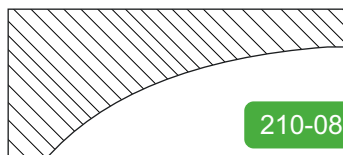
210-05

Παραδοσιακός



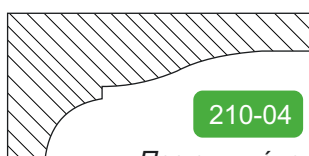
210-02

Φάλτσος



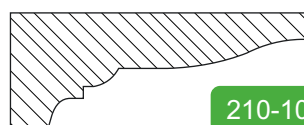
210-08

Οβάλ-επενδύσεως



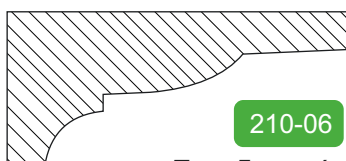
210-04

Περισπωμένη



210-10

Παραδοσιακός



210-06

Παραδοσιακός



**Κατεργασία:** Κατάλληλα για την κατεργασία κοπή, φυσικού ξύλου, παράγωγα ξύλου, mdf κτλ.

**Μηχανές κατεργασίας:** Για σβούρες /ραμποτέζες (μηχανές με άξονα)

**Τεχνικά χαρακτηριστικά**

Κατασκευασμένα από υψηλής σκληρότητας ατσάλι. Με κολλητά πλακίδια καρβιδίου

**Machining:** Suitable for rebate machining, for wood, mdf and particle boards

**Machines:** All machines with bore axis.

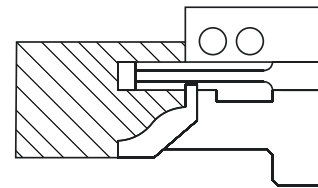
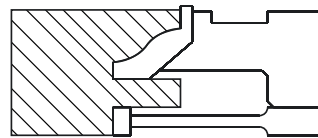
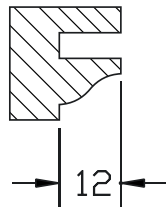
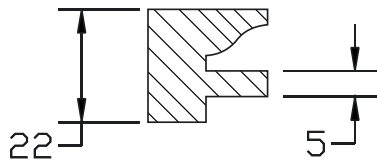
**Technical data :** Body made of high hardness steel and brazed knives of carbide.

#### CUTTERHEAD Steel body brazed HW

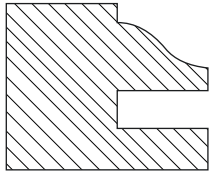
Ειδικές διαστάσεις κατοπην παραγγελίας  
Custom dimensions under order



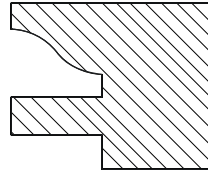
D mm	d mm	B mm	Id
130	50	17/5	<b>211-01</b>
130	50	17/5	<b>211-02</b>
130	50	17/5	<b>211-03</b>
130	50	17/5	<b>211-04</b>
130	50	17/5	<b>211-05</b>



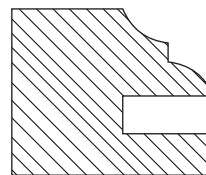
Χρήση ρουλεμάν (προαιρετικό)  
Rollerbearing not included



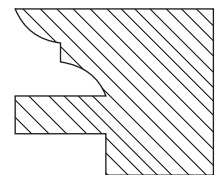
211-01



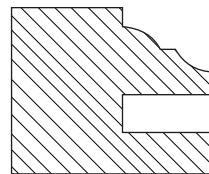
211-02



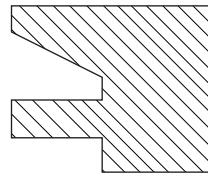
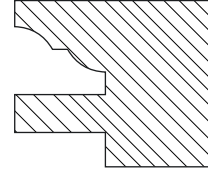
211-04



211-05



211-03



**Κατεργασία:** Κατάλληλα για την κατεργασία κοπή, φυσικού ξύλου, παράγωγα ξύλου, mdf κτλ.

**Μηχανές κατεργασίας:** Για σβούρες /ραμποτέζες (μηχανές με άξονα)

**Τεχνικά χαρακτηριστικά**

Κατασκευασμένα από υψηλής σκληρότητας ατσάλι. Με κολλητά πλάκιδια καρβιδίου

**Machining:** Suitable for rebate machining, for wood, mdf and particle boards

**Machines:** All machines with bore axis.

**Technical data :** Body made of high hardness steel and brazed knives of carbide.

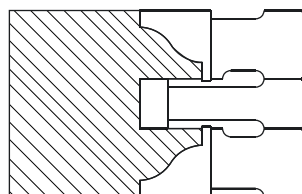
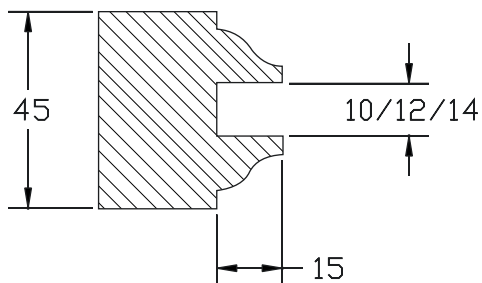
#### CUTTERHEAD Steel body brazed HW

Ειδικές διαστάσεις κατόπιν παραγγελίας

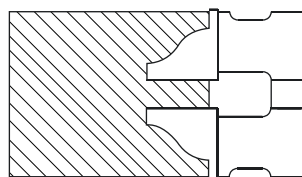
Custom dimensions under order



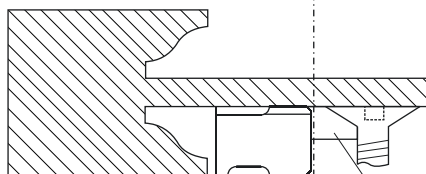
D mm	d mm	B mm	Id
130	50	17/5	<b>212-01</b>
130	50	17	<b>212-02</b>
130	50	17	<b>212-03</b>
130	50	17	<b>212-04</b>
130	50	20	<b>212-05</b>
130	50	10	<b>212-G10</b>
130	50	12	<b>212-G12</b>
130	50	14	<b>212-G14</b>
69	12	6	<b>514</b>



①

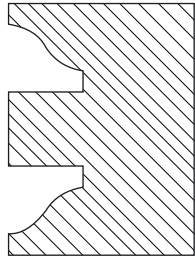
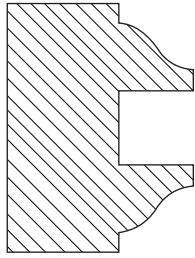


②

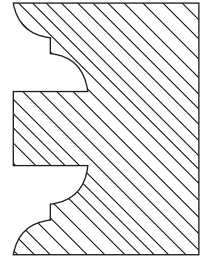
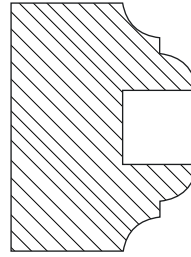


③

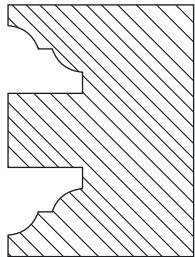
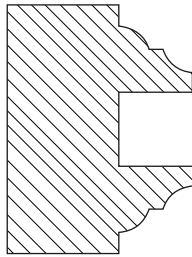
(514) Τάπα για χρήση πάνω από τον άξονα.  
Metal adaptor for screw.



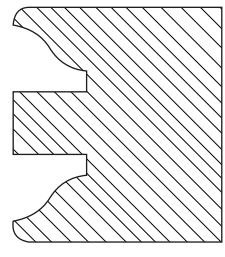
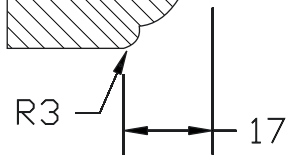
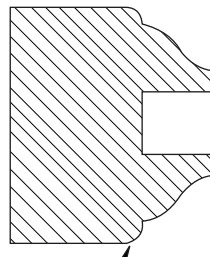
212-01



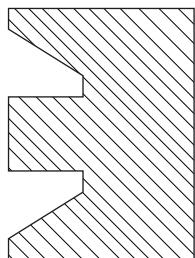
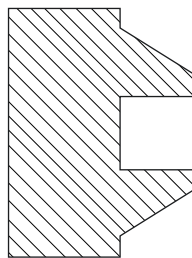
212-04



212-02



212-05



212-03



**Κατεργασία:** Κατάλληλα για την κατεργασία κοπή, φυσικού ξύλου, παράγωγα ξύλου, mdf κτλ.

**Μηχανές κατεργασίας:** Για σβούρες /ραμποτέζες (μηχανές με άξονα)

**Τεχνικά χαρακτηριστικά**

Κατασκευασμένα από υψηλής σκληρότητας ατσάλι. Με κολλητά πλακίδια καρβιδίου

**Machining:** Suitable for rebate machining, for wood, mdf and particle boards

**Machines:** All machines with bore axis.

**Technical data :** Body made of high hardness steel and brazed knives of carbide.

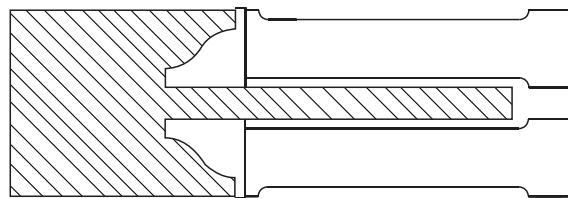
### CUTTERHEAD Steel body brazed HW

Ειδικές διαστάσεις κατόπιν παραγγελίας

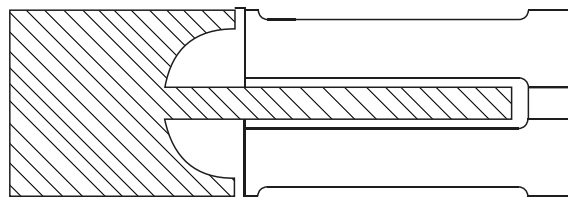
Custom dimensions under order



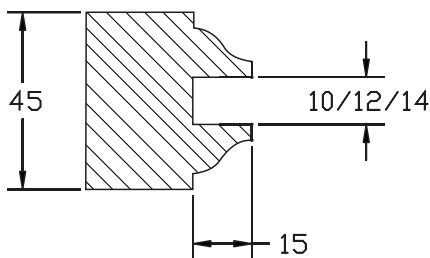
D mm	d mm	B mm	Id
300	50	20	<b>213-01A</b>
300	50	20	<b>213-01B</b>
300	50	20	<b>213-02A</b>
300	50	20	<b>213-02B</b>
280	50	25	<b>213-03A</b>
300	50	20	<b>213-03B</b>



① Ξεμορσαρίστρα για την πόρτα  
Cutters for door panels



② Ξεμορσαρίστρα για το τζαμλίκη  
Cutters for window panel





**Κατεργασία:** Κατάλληλα για την κατεργασία κοπή, φυσικού ξύλου, παράγωγα ξύλου, mdf κτλ.

**Μηχανές κατεργασίας:** Για σβούρες /ραμποτέζες (μηχανές με άξονα)

**Τεχνικά χαρακτηριστικά**

Κατασκευασμένα από υψηλής σκληρότητας ατσάλι. Με κολλητά πλακίδια καρβιδίου

**Machining:** Suitable for rebate machining, for wood, mdf and particle boards

**Machines:** All machines with bore axis.

**Technical data :** Body made of high hardness steel and brazed knives of carbide.

#### CUTTERHEAD Steel body brazed HW

Ειδικές διαστάσεις κατόπιν παραγγελίας

Custom dimensions under order

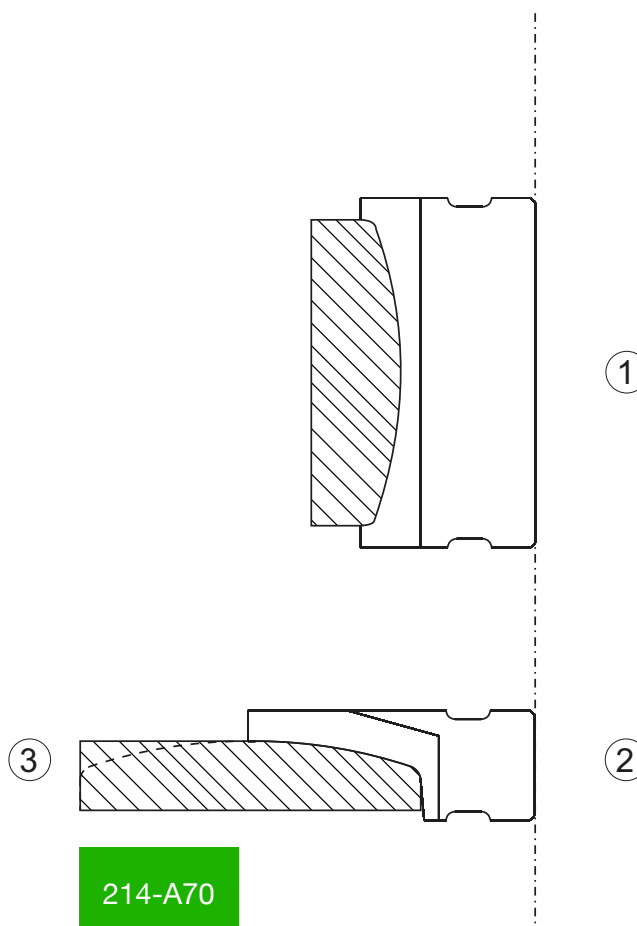
D mm	d mm	B mm	L mm	Id
130	50	70	60	<b>214-60</b>
130	50	75	65	<b>214-65</b>
140	50	80	70	<b>214-70</b>
130	50	85	75	<b>214-75</b>
130	50	90	80	<b>214-80</b>
180	50	25	35/40	<b>214-A70</b>

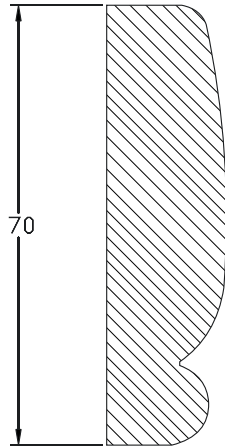
Z4

MEC

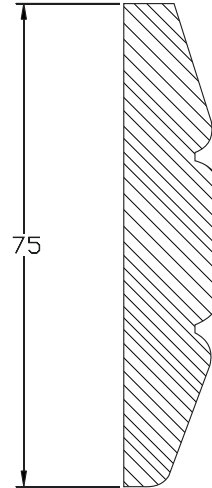
MAN

Wood

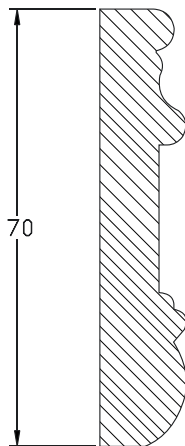




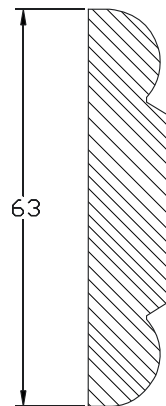
215-01



215-02



215-03

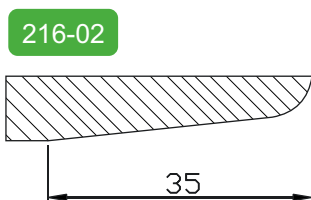
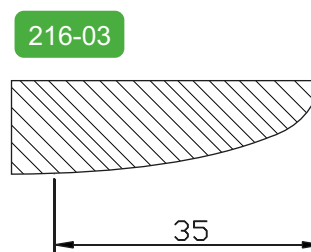
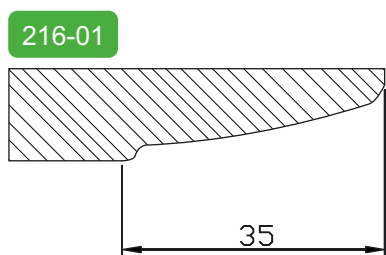


215-04

**CUTTERHEAD Steel body brazed HW**

Ειδικές διαστάσεις κατόπιν παραγγελίας  
 Custom dimensions under order

D mm	d mm	B mm	Id
130	50	75	<b>215-01</b>
130	50	85	<b>215-02</b>
130	50	80	<b>215-03</b>
130	50	70	<b>215-04</b>



**CUTTERHEAD Steel body brazed HW**

Ειδικές διαστάσεις κατόπιν παραγγελίας  
 Custom dimensions under order

D mm	d mm	B mm	Id
170	50	20	<b>216-01</b>
170	50	20	<b>216-02</b>
170	50	20	<b>216-03</b>



**Κατεργασία:** Κατάλληλα για την κατεργασία κοπή, φυσικού ξύλου, παράγωγα ξύλου, mdf κτλ.

**Μηχανές κατεργασίας:** Για σβούρες /ραμποτέζες (μηχανές με άξονα)

**Τεχνικά χαρακτηριστικά**

Κατασκευασμένα από υψηλής σκληρότητας ατσάλι. Με κολλητά πλακίδια καρβιδίου

**Machining:** Suitable for rebate machining, for wood, mdf and particle boards

**Machines:** All machines with bore axis.

**Technical data :** Body made of high hardness steel and brazed knives of carbide.

#### CUTTERHEAD Steel body brazed HW

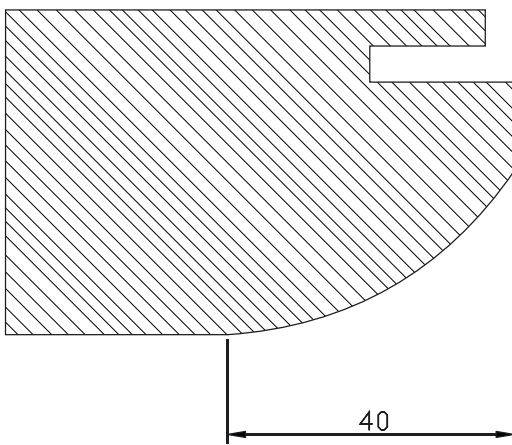
Ειδικές διαστάσεις κατόπιν παραγγελίας

Custom dimensions under order

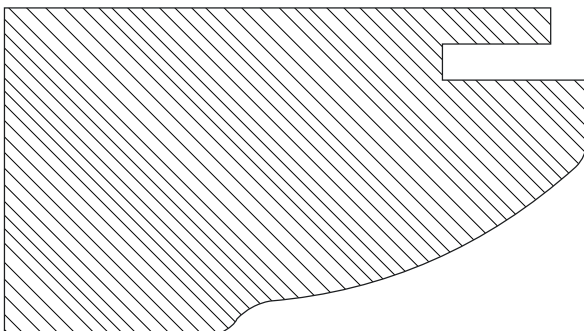


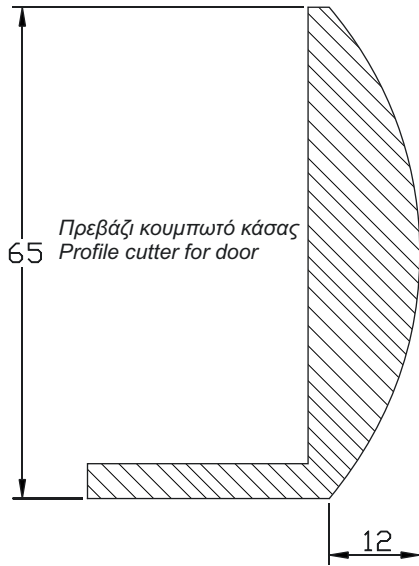
D mm	d mm	B mm	Id
180	50	30	<b>217-01</b>
200	50	35	<b>217-02</b>

217-01

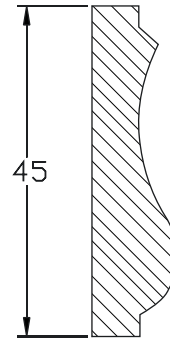


217-02

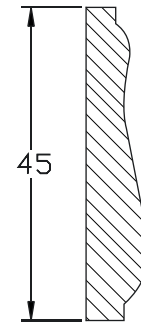




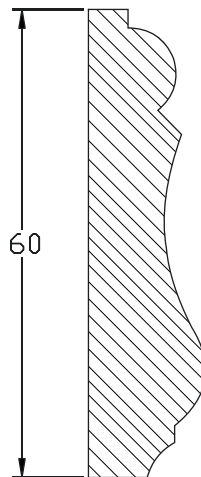
218-01



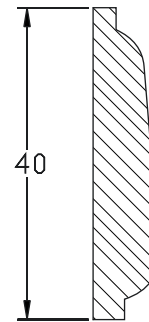
218-02



218-03



218-04

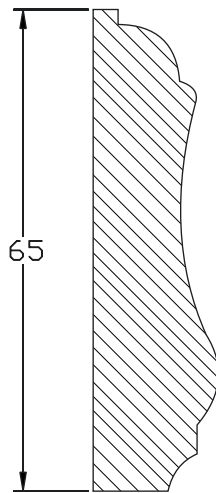


218-05

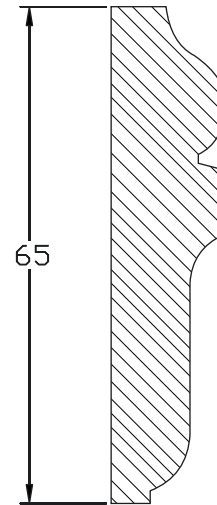
#### CUTTERHEAD Steel body brazed HW

Ειδικές διαστάσεις κατοπην παραγγελίας  
Custom dimensions under order

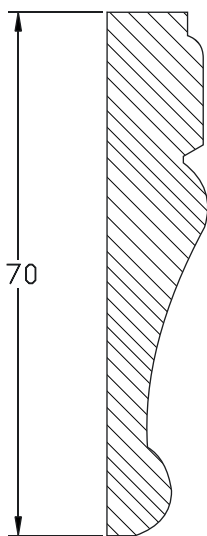
D mm	d mm	B mm	Id
130	50	75	218-01
130	50	50	218-02
130	50	50	218-03
130	50	70	218-04
130	50	50	218-05



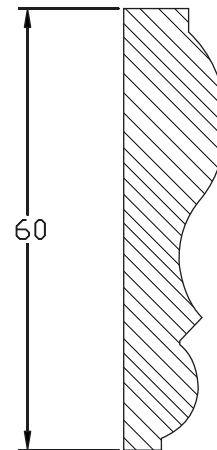
218-06



218-07



218-08

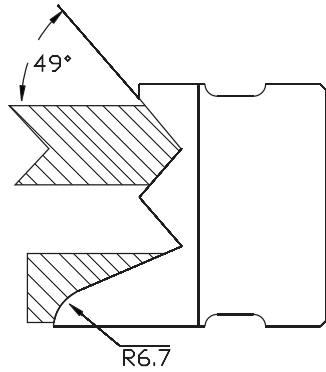


218-09

**CUTTERHEAD Steel body brazed HW**

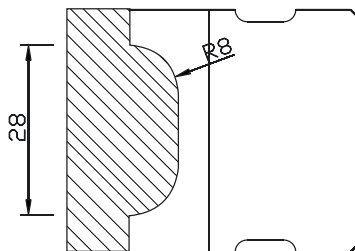
Ειδικές διαστάσεις κατόπιν παραγγελίας  
 Custom dimensions under order

D mm	d mm	B mm	Id
130	50	70	<b>218-06</b>
130	50	75	<b>218-07</b>
130	50	80	<b>218-08</b>
130	50	65	<b>218-09</b>



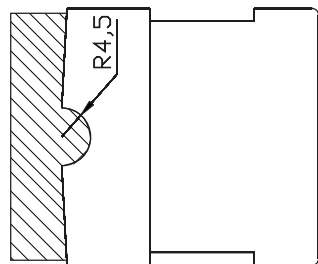
**219-01**

Φυλλαράκι μπατζουριού



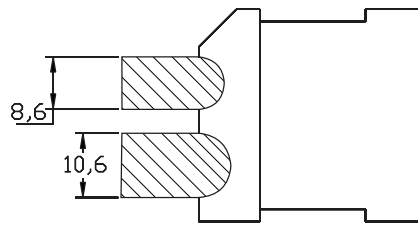
**219-03A**

Τελάρο μπατζουριού



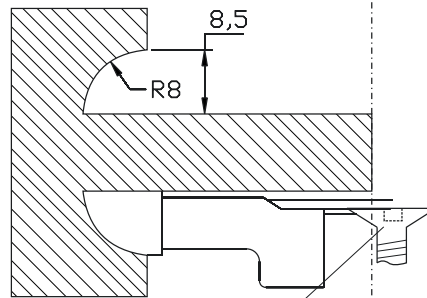
**219-04A**

Θυληκό μπατζουριού



**219-02**

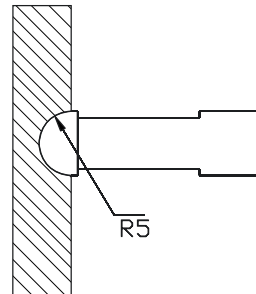
Γαλλογερμανικό



(514) Τάπα για χρήση πάνω από τον άξονα.  
Metal adaptor for screw.

**219-03B**

Φρέζα μπατζουριού



**219-04B**

Αρσενικό  
μπατζουριού

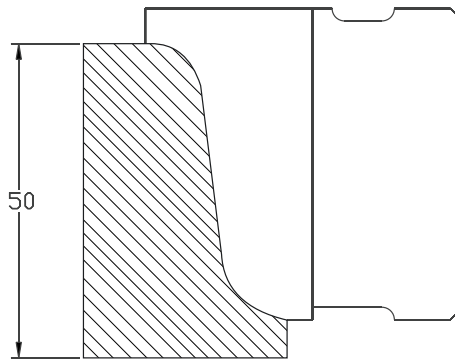
### CUTTERHEAD Steel body brazed HW

Ειδικές διαστάσεις κατόπιν παραγγελίας  
Custom dimensions under order

D mm	d mm	B mm	Id
140	50	40	<b>219-01</b>
130	50	35	<b>219-02</b>
130	50	40	<b>219-03A</b>
130	50	20	<b>219-03B</b>
130	50	40	<b>219-04A</b>
130	50	10	<b>219-04B</b>

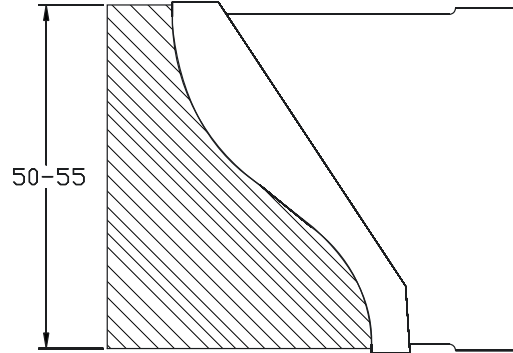
Επισκεφτείτε την ιστοσελίδα μας για πληροφορίες  
Visit [ergaliooptiki.gr](http://ergaliooptiki.gr) for more information  
[www.ergaliooptiki.gr](http://www.ergaliooptiki.gr)





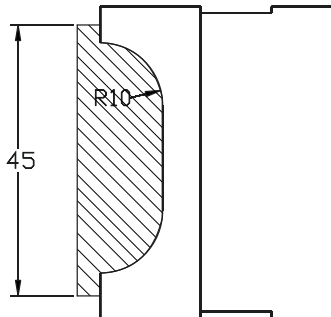
220-01

Κατωκάσι



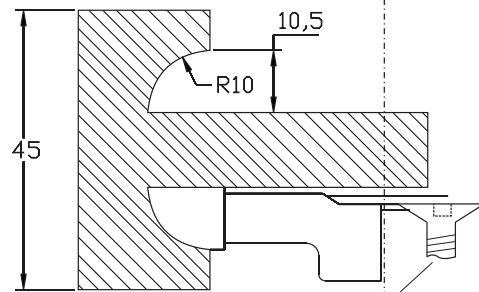
220-02

Νεροχύτης



220-03

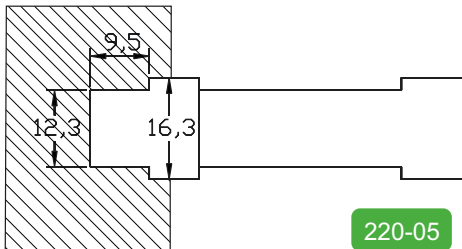
Μπόι τζαμιλικιού



220-04

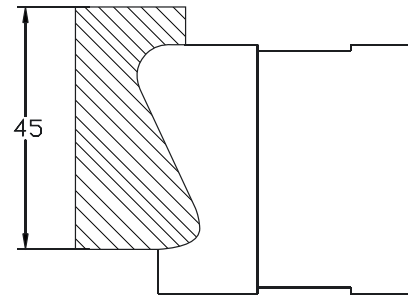
Φρεζα τζαμιλικιού

(514) Τάπα για χρήση πάνω απο τον αξονα.  
Metal adaptor for screw.



220-05

Οδηγός Γερμανικού  
μηχανισμού



Πορταδέλα

220-06

### CUTTERHEAD Steel body brazed HW

Ειδικές διαστάσεις κατοπην παραγγελίας  
Custom dimensions under order

D mm	d mm	B mm	Id
150	50	50	220-01
160	50	55	220-02
130	50	50	220-03
130	50	15	220-04
170	50	16,3	220-05
130	50	40	220-06

**Κατεργασία:** Κατάλληλα για την κατεργασία κοπή, φυσικού ξύλου, παράγωγα ξύλου, mdf κτλ.

**Μηχανές κατεργασίας:** Για σβούρες /ραμποτέζες (μηχανές με άξονα)

**Τεχνικά χαρακτηριστικά**

Κατασκευασμένα από υψηλής σκληρότητας ατσάλι. Με κολλητά πλακίδια καρβιδίου

**Machining:** Suitable for rebate machining, for wood, mdf and particle boards

**Machines:** All machines with bore axis.

**Technical data :** Body made of high hardness steel and brazed knives of carbide.

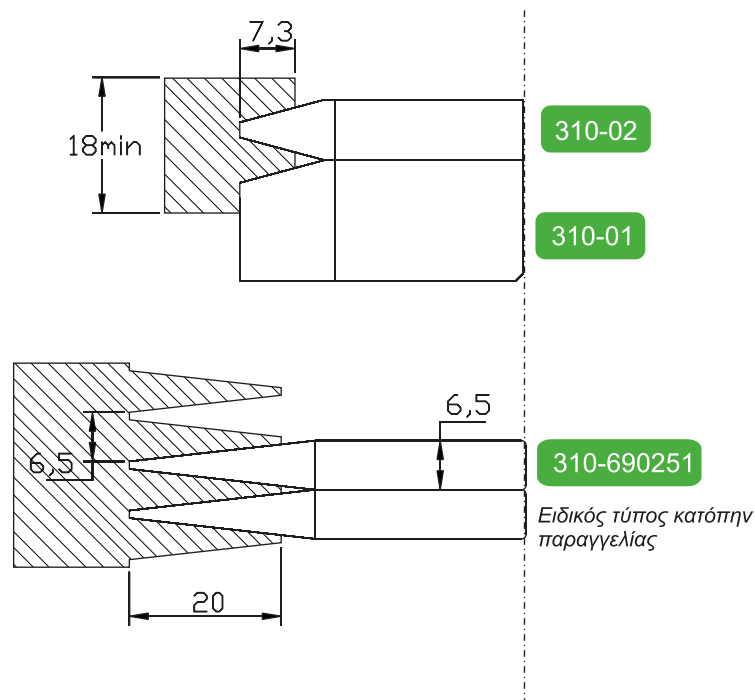
### CUTTERHEAD Steel body brazed HW

Ειδικές διαστάσεις κατόπιν παραγγελίας

Custom dimensions under order



D mm	d mm	B mm	Id
130	50	16	<b>310-01</b>
130	50	8	<b>310-02</b>





**Κατεργασία:** Κατάλληλα για την κατεργασία κοπή, φυσικού ξύλου, παράγωγα ξύλου, mdf κτλ.

**Μηχανές κατεργασίας:** Για σβούρες /ραμποτέζες (μηχανές με άξονα)

**Τεχνικά χαρακτηριστικά**

Κατασκευασμένα από υψηλής σκληρότητας ασάλι. Με κολλητά πλακίδια καρβιδίου

**Machining:** Suitable for rebate machining, for wood, mdf and particle boards

**Machines:** All machines with bore axis.

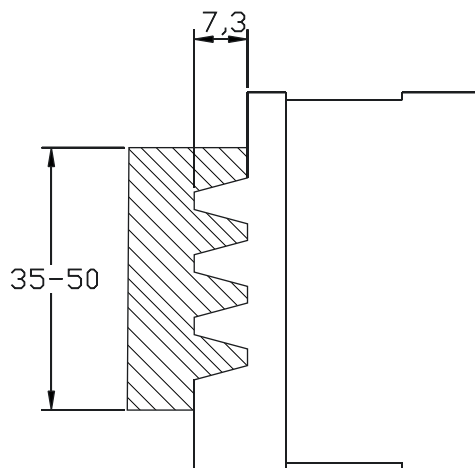
**Technical data :** Body made of high hardness steel and brazed knives of carbide.

### CUTTERHEAD Steel body brazed HW

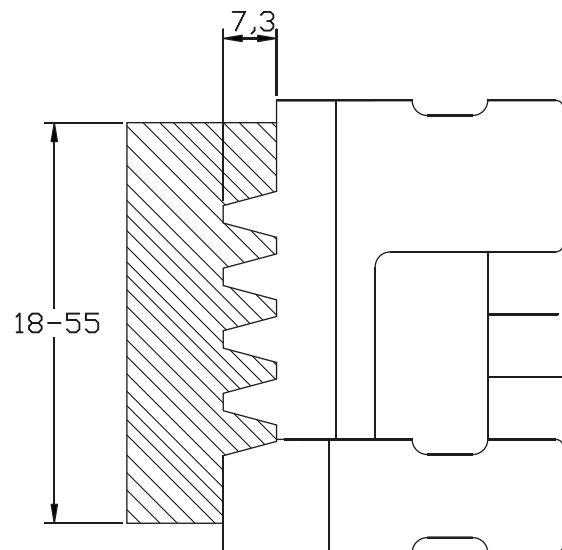
Ειδικές διαστάσεις κατόπιν παραγγελίας  
Custom dimensions under order



D mm	d mm	B mm	ld
130	50	50	311-A50
130	50	50	311-B50
140	50	15/50	311-C01

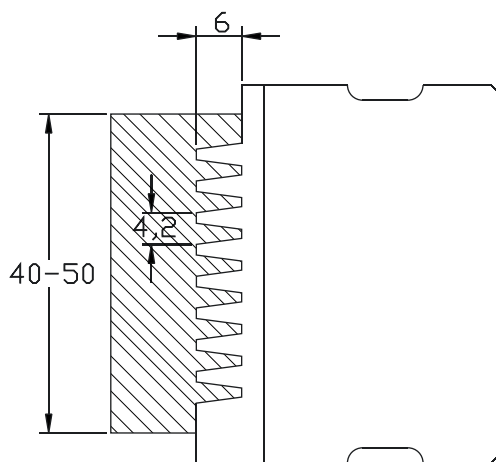


311-A50



311-C01

Ειδικός τύπος κατόπιν παραγγελίας



311-B50

Ειδικός τύπος κατόπιν παραγγελίας

**Κατεργασία:** Κατάλληλα για την κατεργασία κοπή, φυσικού ξύλου, παράγωγα ξύλου, mdf κτλ.

**Μηχανές κατεργασίας:** Για σβούρες /ραμποτέζες (μηχανές με άξονα)

**Τεχνικά χαρακτηριστικά**

Κατασκευασμένα από υψηλής σκληρότητας ατσάλι. Με κολλητά πλακίδια καρβιδίου

**Machining:** Suitable for rebate machining, for wood, mdf and particle boards

**Machines:** All machines with bore axis.

**Technical data :** Body made of high hardness steel and brazed knives of carbide.

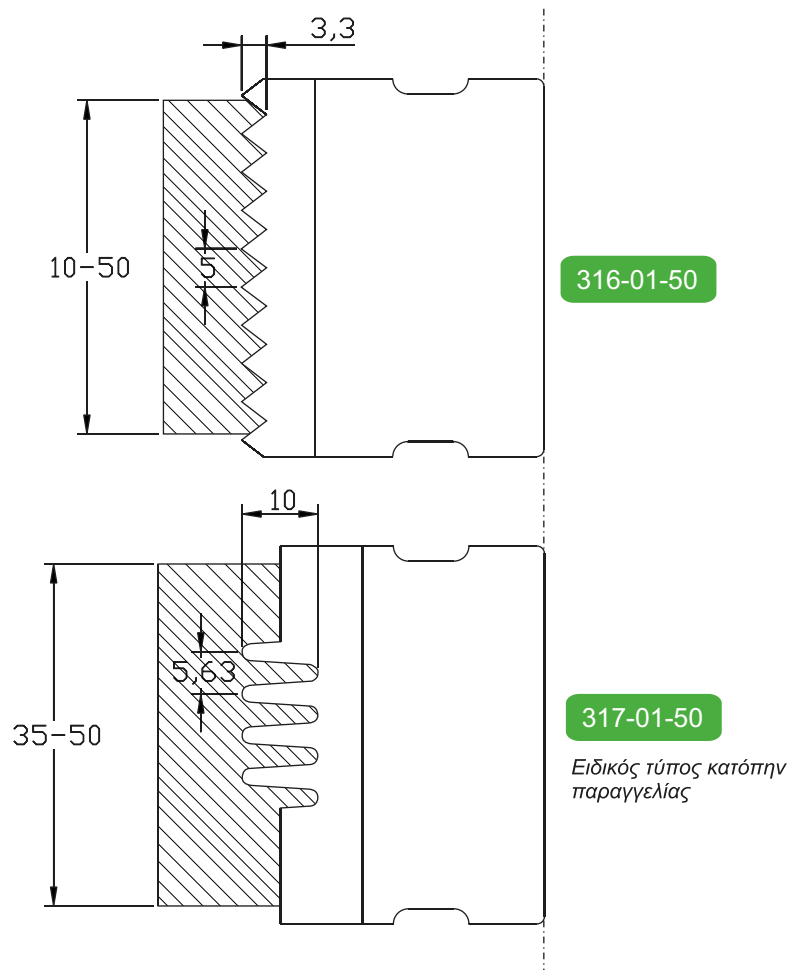
### CUTTERHEAD Steel body brazed HW

Ειδικές διαστάσεις κατόπιν παραγγελίας

Custom dimensions under order



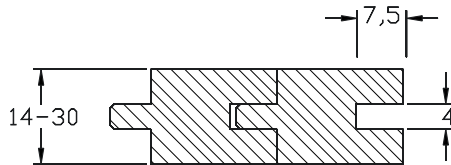
D mm	d mm	B mm	L mm	Id
130	50	50	10-50	<b>316-01-50</b>
130	50	80	10-80	<b>316-01-80</b>
140	50	50	35-50	<b>317-01-50</b>



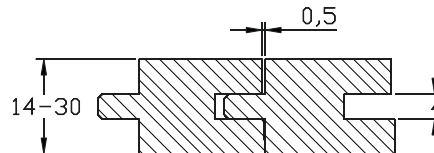
316-01-50

317-01-50

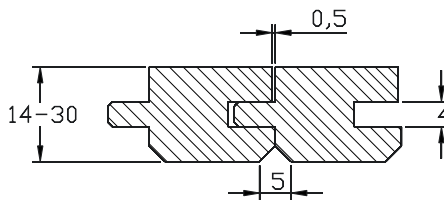
Ειδικός τύπος κατόπιν παραγγελίας



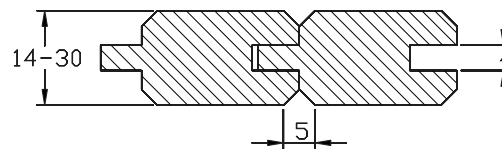
315-01



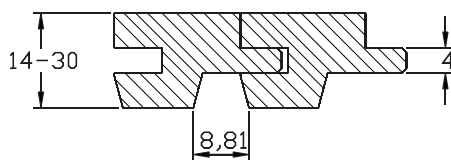
315-02



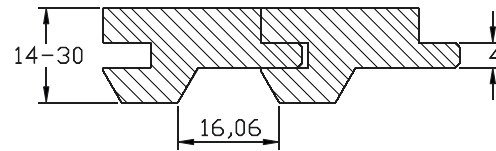
315-03



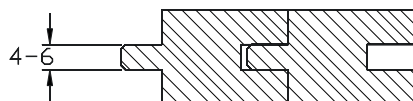
315-04



315-05



315-06



315-01A

Ειδικός τύπος ρυθμιζόμενου πάχους κινησίας (βλ.σχέδιο) Μονο κατόπην παραγγελίας. Οι κοπήρες κατασκευάζονται Z=6 για μεγαλύτερες προώσεις.

### CUTTERHEAD Steel body brazed HW

Ειδικές διαστάσεις κατόπην παραγγελίας  
Custom dimensions under order

D mm	d mm	B mm	Id Z4	D mm	d mm	B mm	Id Z6+6
130	40/50	30	315-01	160	40	15+15	315-01A
130	40/50	30	315-02	160	40	15+15	315-02A
130	40/50	30	315-03	160	40	15+15	315-03A
130	40/50	30	315-04	160	40	15+15	315-04A
	40/50	30	315-05	160	40	15+15	315-05A
	40/50	30	315-06	160	40	15+15	315-06A

Επισκεφτείτε την ιστοσελίδα μας για πληροφορίες  
Visit [ergaliooptiki.gr](http://ergaliooptiki.gr) for more information  
[www.ergaliooptiki.gr](http://www.ergaliooptiki.gr)

**Κατεργασία:** Κατάλληλα για την κατεργασία κοπή, φυσικού ξύλου, παράγωγα ξύλου, mdf κτλ.

**Μηχάνες κατεργασίας:** Για σβούρες /ραμποτέζες (μηχάνες με άξονα)

**Τεχνικά χαρακτηριστικά**

Κατασκευασμένα απο υψηλής σκληρότητας ατσάλι. Με κολλητά πλακίδια καρβιδίου

**Machining:** Suitable for rebate machining, for wood, mdf and particle boards

**Machines:** All machines with bore axis.

**Technical data :** Body made of high hardness steel and brazed knives of carbide.

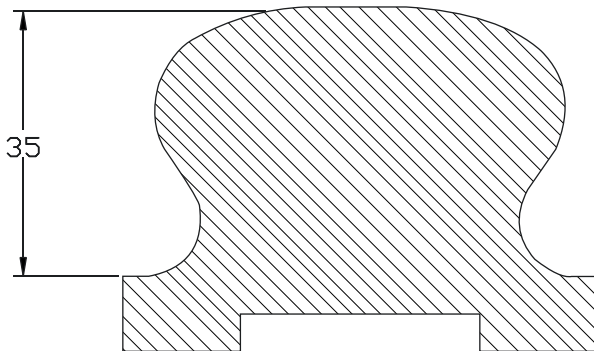
#### CUTTERHEAD Steel body brazed HW

Ειδικές διαστάσεις κατοπην παραγγελίας

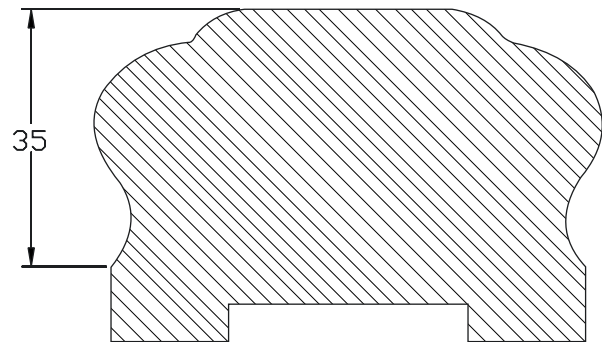
Custom dimensions under order



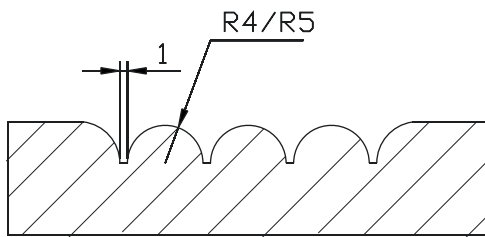
D mm	d mm	B mm	Id
150	50	45	410-01
160	50	50	410-02



410-01

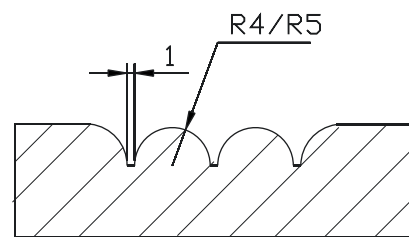


410-02



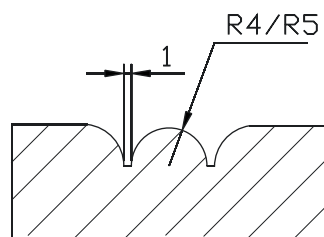
411-03-R5

411-03-R4



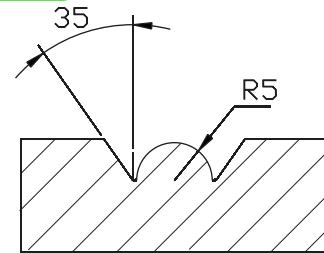
411-02-R5

411-02-R4



411-01-R5

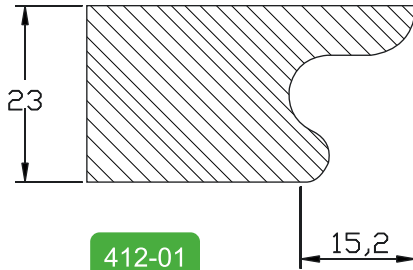
41-01-R4



411-05

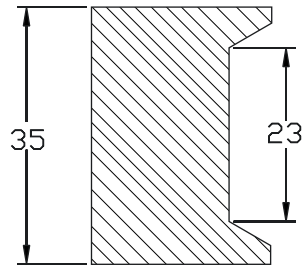
**CUTTERHEAD Steel body brazed HW**Ειδικές διαστάσεις κατοπην παραγγελίας  
Custom dimensions under order

D mm	d mm	B mm	Id
130	50	20	411-01-R5
130	50	15	411-01-R4
130	50	35	411-02-R5
130	50	25	411-02-R4
130	50	45	411-03-R5
130	50	35	411-03-R4
130	50	20	411-05



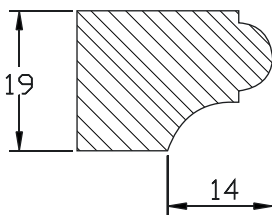
412-01

Χειρολαβή συρταριού



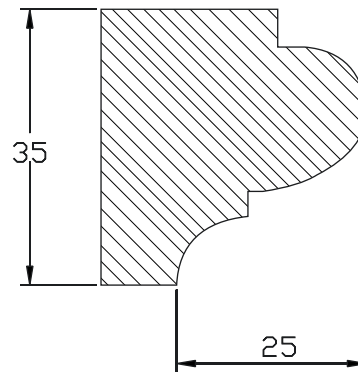
412-02

Συρόμενη πορτα



412-03

Κορδονάκι τζαμωτής



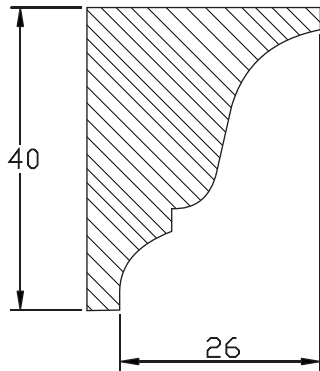
412-04

Κορδони προφίλ

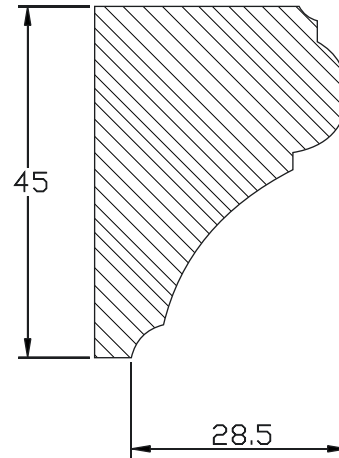
**CUTTERHEAD Steel body brazed HW**Ειδικές διαστάσεις κατοπην παραγγελίας  
Custom dimensions under order

D mm	d mm	B mm	Id
130	50	35	412-01
130	50	30	412-02
130	50	25	412-03
150	50	40	412-04

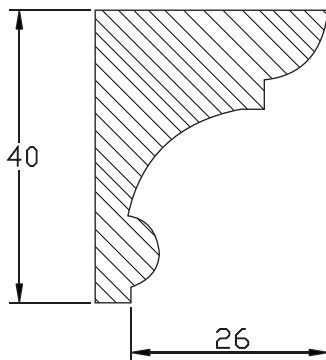




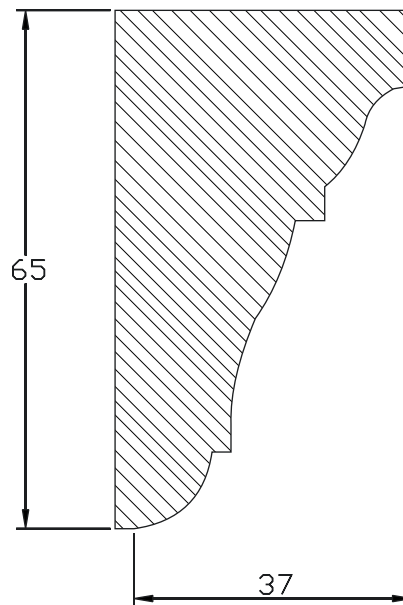
413-01



413-02



413-03

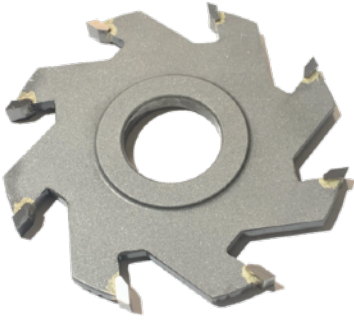


413-04

### CUTTERHEAD Steel body brazed HW

Ειδικές διαστάσεις κατοπην παραγγελίας  
Custom dimensions under order

D mm	d mm	B mm	Id
130	50	60	413-01
130	50	50	413-02
150	50	50	413-03
160	50	60	413-04



**Κατεργασία:** Κατάλληλα για τη κατεργασία/ξελούρισμα προφίλ αλουμινίου

**Μηχανές κατεργασίας:** Κατάλληλα για μηχανές αλουμινίου

**Τεχνικά χαρακτηριστικά:** Κατασκευασμένα από υψηλής σκληρότητας ατσάλι. Με κολλητά πλακίδια καρβιδίου.

**Machining:** Suitable for aluminium machines

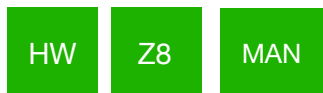
**Machines:** All machines with bore axis.

**Technical data :** Body made of high hardness steel and brazed carbide tips.

#### CUTTERHEAD Steel body

Ειδικές διαστάσεις κατόπιν παραγγελίας

Custom dimensions under order



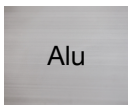
D mm	d mm	B mm	Z	Id
114	32	8	8	<b>549-114X8</b>
120	32	10	8	<b>549-120X10</b>
72	32	6	8	<b>549-72X6</b>
72	32	7	8	<b>549-72X7</b>
72	32	8	8	<b>549-72X8</b>
70	32	6	8	<b>549-70X6</b>

# 549D

## Άξονας για εργαλεία αλουμινίου Cutting tools sleeves for aluminium



**Κατεργασία:** Κατάλληλα μηχανήματα προφίλ αλουμινίου.  
**Μηχανές κατεργασίας:** Όπως rinaldi, mecal, Elumatec κ.α  
**Τεχνικά χαρακτηριστικά:** Κατασκευασμένα από υψηλής σκληρότητας ατσάλι.  
**Machining:** Suitable for aluminium machines  
**Machines:** All machines with bore axis.  
**Technical data :** Body made of high hardness steel

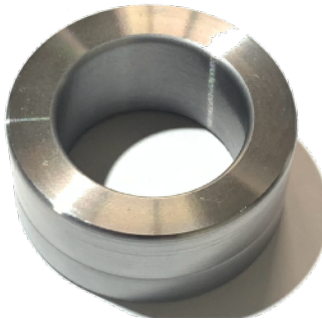


### Steel body sleeves

D mm	d mm	LT mm	Id
32	27	135	549D-135
32	27	160	549D-160
32	25	200	549D-200

# 549R

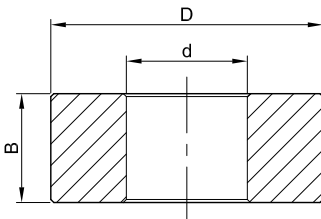
## Αποστάτες για άξονες αλουμινίου Spacers for sleeves



**Κατεργασία:** Κατάλληλα μηχανήματα προφίλ αλουμινίου.  
**Μηχανές κατεργασίας:** Όπως rinaldi, mecal, Elumatec κ.α  
**Τεχνικά χαρακτηριστικά:** Κατασκευασμένα από υψηλής σκληρότητας ατσάλι.  
**Machining:** Suitable for aluminium machines  
**Machines:** All machines with bore axis.  
**Technical data :** Body made of high hardness steel

### Steel spacers

D mm	d mm	B mm	Id
49	32	0,1	549R-001
49	32	0,3	549R-003
49	32	1	549R-1
49	32	6	549R-6
49	32	8	549R-8
49	32	10	549R-10
49	32	12	549R-12
49	32	15	549R-15
49	32	20	549R-20
49	32	25	549R-25
49	32	30	549R-30
49	32	35	549R-35

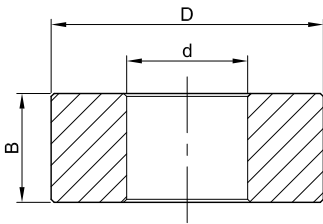


# 551

## Αποστάτες για άξονες σβούρας και ραμποτέζας Spacers for sleeves



**Κατεργασία:** Κατάλληλα για συγκράτηση εργαλείων.  
**Μηχανές κατεργασίας:** Σβούρες και ραμποτέζες  
**Τεχνικά χαρακτηριστικά:** Κατασκευασμένα από υψηλής σκληρότητας ατσάλι.  
**Machining:** Suitable for cutters with bore  
**Machines:** All machines with bore axis.  
**Technical data :** Body made of high hardness steel



### Steel spacers

D mm	d mm	B mm	Id
69	40/50	0,1	551-001
69	40/50	0,3	551-002
69	40/50	1	550-01
69	40/50	5	551-05
69	40/50	10	551-10
69	40/50	15	551-15
69	40/50	20	551-20
69	40/50	25	551-25
69	40/50	30	551-30
69	40/50	35	551-35
69	40/50	40	551-40
69	40/50	50	551-50
69	40/50	60	551-60

# 551A

## Ροδέλα/τάπα για άξονα σβούρας Spacers for tools



**Κατεργασία:** Κατάλληλα για συγκράτηση εργαλείων.  
**Μηχανές κατεργασίας:** Σβούρες  
**Τεχνικά χαρακτηριστικά:** Κατασκευασμένα από υψηλής σκληρότητας ατσάλι.  
**Machining:** Suitable for cutters with bore  
**Machines:** All machines with bore axis.  
**Technical data :** Body made of high hardness steel

D mm	d mm	B mm	Id
50	16	6	5090